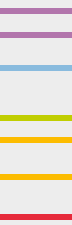


# 8



**Riduttori di pressione, scaricatori di condensa,  
eliminatore d'aria, valvole rompivoto**

*Pressure reducing valves, steam traps,  
air vents, vacuum breakers*



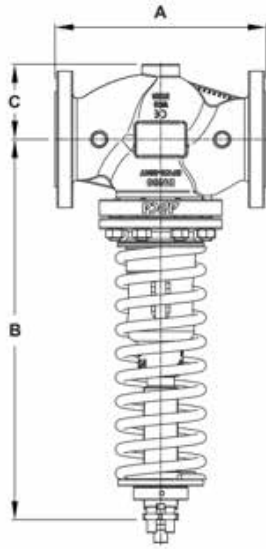


**Riduttori di pressione - mod RP45**  
Pressure reducing valves



Denominazione / Part Name	Materiale / Materials
Corpo, Body	GJS-400-15 / 0.7040
Stelo, Stem	AISI 304 / 1.4301
Otturatore, Valve plug	AISI 420 / 1.4021
Sede, Seat	AISI 316 / 1.4401
Soffietto, Bellows	AISI 316Ti / 1.4571
Guarnizione corpo, Body gasket	Acciaio inox / Grafite Stainless Steel / Graphite
Pressione massima, Max. operating pressure	13 bar
Temperatura massima, Max. operating temperature	200° C.
Adatto per, Designed for	Vapore, Aria compressa, altri gas compatibili con i materiali costruttivi Steam, compressed air and other gases compatible with the construction
Connessioni, Connections	Flangiato EN1092-1 PN 16 Flanged EN1092-1 PN 16

DN	Codice	€.
DN 15 molla 60	RPCV3G40D015-RP45G60	a richiesta
DN 20 molla 60	RPCV3G40D020-RP45G60	a richiesta
DN 25 molla 60	RPCV3G40D025-RP45G60	a richiesta
DN 32 molla 60	RPCV3G40D032-RP45G60	a richiesta
DN 40 molla 60	RPCV3G40D040-RP45G60	a richiesta
DN 50 molla 61	RPCV3G40D050-RP45G61	a richiesta
DN 50 molla 64	RPCV3G40D050-RP45G64	a richiesta
DN 65 molla 61	RPCV3G40D065-RP45G61	a richiesta
DN 65 molla 64	RPCV3G40D065-RP45G64	a richiesta
DN 80 molla 62	RPCV3G40D080-RP45G62	a richiesta
DN 80 molla 65	RPCV3G40D080-RP45G65	a richiesta
DN 100 molla 63	RPCV3G40D100-RP45G63	a richiesta



Dimensioni valvola, Dimensions valve (mm)				
DN	A	B	C	Kg
15	130	366	-	9,5
20	150	366	-	10,2
25	160	371	-	11,2
32	180	377	-	14
40	200	384	-	15,5
50	230	470	85	21,7
65	290	795	100	32,2
80	310	556	110	45,4
100	350	597	130	53,3

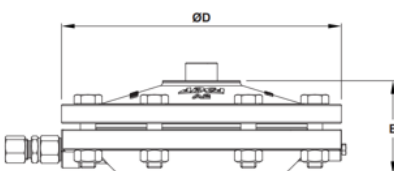
Coefficienti di portata/Flow rate coefficients (m <sup>3</sup> /h)									
Size	DN 15	DN 20	DN 25	DN 32	DN 40	DN 50	DN 65	DN 80	DN 100
Kvs	4,8	6,9	9,1	11,8	14,4	26,5	51,5	79,5	129,5

## ATTUATORE actuator



Denominazione / Part Name	Materiale / Materials
Attuatore/Actuator A1 - A3 - A4 - A11	A216 WCB / 1.0619
Attuatore/Actuator A2 - A21	GJS-400-15 / 0.7040
Membrana, Diaphragm	Neoprene rinforzato polyamide Neoprene reinforced polyamide

Mod.	Codice	€.
A1	RPTA-A1RP	a richiesta
A2	RPTA-A2RP	a richiesta
A3	RPTA-A3RP	a richiesta
A4	RPTA-A4RP	a richiesta
A11	RPTA-A11RP	a richiesta
A21	RPTA-A21RP	a richiesta

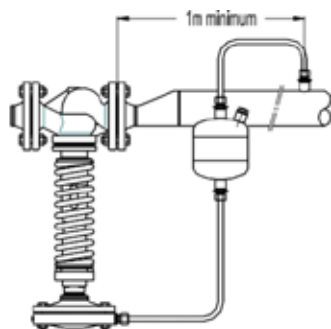


Dimensioni valvola, Dimensions valve (mm)						
Mod.	A1	A2	A3	A4	A11	A21
D	172	220	282	340	172	220
E	67	74	71	81	67	74
Kg	4,3	7,3	11,3	16,3	4,3	7,3

Tabella selezione attuatore e molla/Actuator and spring selection							
Size		A4	A3	A2	A21	A1	A11
DN 15	Regulating range (bar)	0,5÷0,99	1÷1,6	1,7÷3,8	3,9÷5,5	5,6÷8,2	8,3÷13
	Molla/Spring N°	60	60	60	60	60	60
DN 20	Regulating range (bar)	0,5÷0,99	1÷1,6	1,7÷3,8	3,9÷5,5	5,6÷8,2	8,3÷13
	Molla/Spring N°	60	60	60	60	60	60
DN 25	Regulating range (bar)	0,5÷0,99	1÷1,6	1,7÷3,8	3,9÷5,5	5,6÷8,2	8,3÷13
	Molla/Spring N°	60	60	60	60	60	60
DN 32	Regulating range (bar)	0,5÷0,99	1÷1,6	1,7÷3,8	3,9÷5,5	5,6÷8,2	8,3÷13
	Molla/Spring N°	60	60	60	60	60	60
DN 40	Regulating range (bar)	0,5÷0,99	1÷1,6	1,7÷3,8	3,9÷5,5	5,6÷8,2	8,3÷13
	Molla/Spring N°	60	60	60	60	60	60
DN 50	Regulating range (bar)	0,5÷0,99	1÷1,9	2÷4,2	4,3÷6,9	7÷8,5	8,6÷13
	Molla/Spring N°	61	61	61	61	64	64
DN 65	Regulating range (bar)	0,5÷0,99	1÷1,9	2÷4,2	4,3÷6,9	7÷8,5	8,6÷13
	Molla/Spring N°	61	61	61	61	64	64
DN 80	Regulating range (bar)	0,46÷0,99	1÷1,9	2÷5	5,1÷8,9	9÷13	-
	Molla/Spring N°	62	62	62	62	65	-
DN 100	Regulating range (bar)	0,46÷0,99	1÷1,9	2÷6	6,1÷13	-	-
	Molla/Spring N°	63	63	63	63	-	-

Condizioni limite attuatore/Limiting conditions actuator						
Modello attuatore/Actuator model	A1	A2	A3	A4	A11	A21
Pressione massima di esercizio (bar) Maximum operating pressure (bar)	25	12	2,5	1,5	25	18
Temperatura massima di esercizio Maximum operating temperature	90° C.					

## ACCESSORI Accessories



MOD.	Codice	€.
Barilotto, Condensate vessel	RPBA-RP	a richiesta
Presca d'impulso, Impulse copper tube	RPIM-RP	a richiesta



**VALSTEAM**  
valsteam.com  
**ADCA**

**Altri prodotti a richiesta**  
**Other products on request**

**RIDUTTORE DI PRESSIONE**  
**PRESSURE REDUCING VALVE**



Per vapore, aria compressa, acqua, gas For steam, compressed air, water, gases
Acciaio al carbonio   Carbon steel
Ø 1/2" ÷ 1"
PN 25
0° C./+210° C.
Filettatura   Thread GAS/BSP

**RIDUTTORE DI PRESSIONE**  
**PRESSURE REDUCING VALVE**



Per vapore, aria compressa, acqua, gas For steam, compressed air, water, gases
Acciaio al carbonio   Carbon steel
DN 15 ÷ DN 25
PN 25
0° C./+210° C.
Flangiatura   Flanges drilled EN 1092-2   ANSI 150 RF

**RIDUTTORE DI PRESSIONE**  
**PRESSURE REDUCING VALVE**



Per vapore, aria compressa, acqua, gas For steam, compressed air, water, gases
Acciaio inox   Stainless steel
Ø 1/2" ÷ 1"
PN 25
0° C./+210° C.
Filettatura   Thread GAS/BSP

**RIDUTTORE DI PRESSIONE**  
**PRESSURE REDUCING VALVE**



Per vapore, aria compressa, acqua, gas For steam, compressed air, water, gases
Acciaio inox   Stainless steel
DN 15 ÷ DN 25
PN 25
0° C./+210° C.
Flangiatura   Flanges drilled EN 1092-2   ANSI 150 RF

**RIDUTTORE DI PRESSIONE**  
**PRESSURE REDUCING VALVE**



Per vapore, aria compressa, acqua, gas For steam, compressed air, water, gases
Acciaio al carbonio   Carbon steel
DN 15 ÷ DN 100
PN 16 - PN 40
0° C./+250° C.
Flangiatura   Flanges drilled EN 1092-2

**RIDUTTORE DI PRESSIONE  
PRESSURE REDUCING VALVE**



Per vapore, aria compressa, acqua, gas  
For steam, compressed air, water, gases

Acciaio inox | Stainless steel

DN 15 ÷ DN 100

PN 16 - PN 40

0° C./+250° C.

Flangiatura | Flanges drilled EN 1092-2

**SFIORATRICE DI PRESSIONE  
PRESSURE RELIEF-SUSTAINING VALVE**



Per acqua e vapore | For water and steam

Ghisa sferoidale | Ductile iron

Acciaio al carbonio | Carbon steel

DN 15 ÷ DN 100

PN 25 - PN 40

-10° C./+350° C. | +400° C.

Flangiatura | Flanges drilled  
EN 1092-2 PN 16 - PN 25 - PN 40